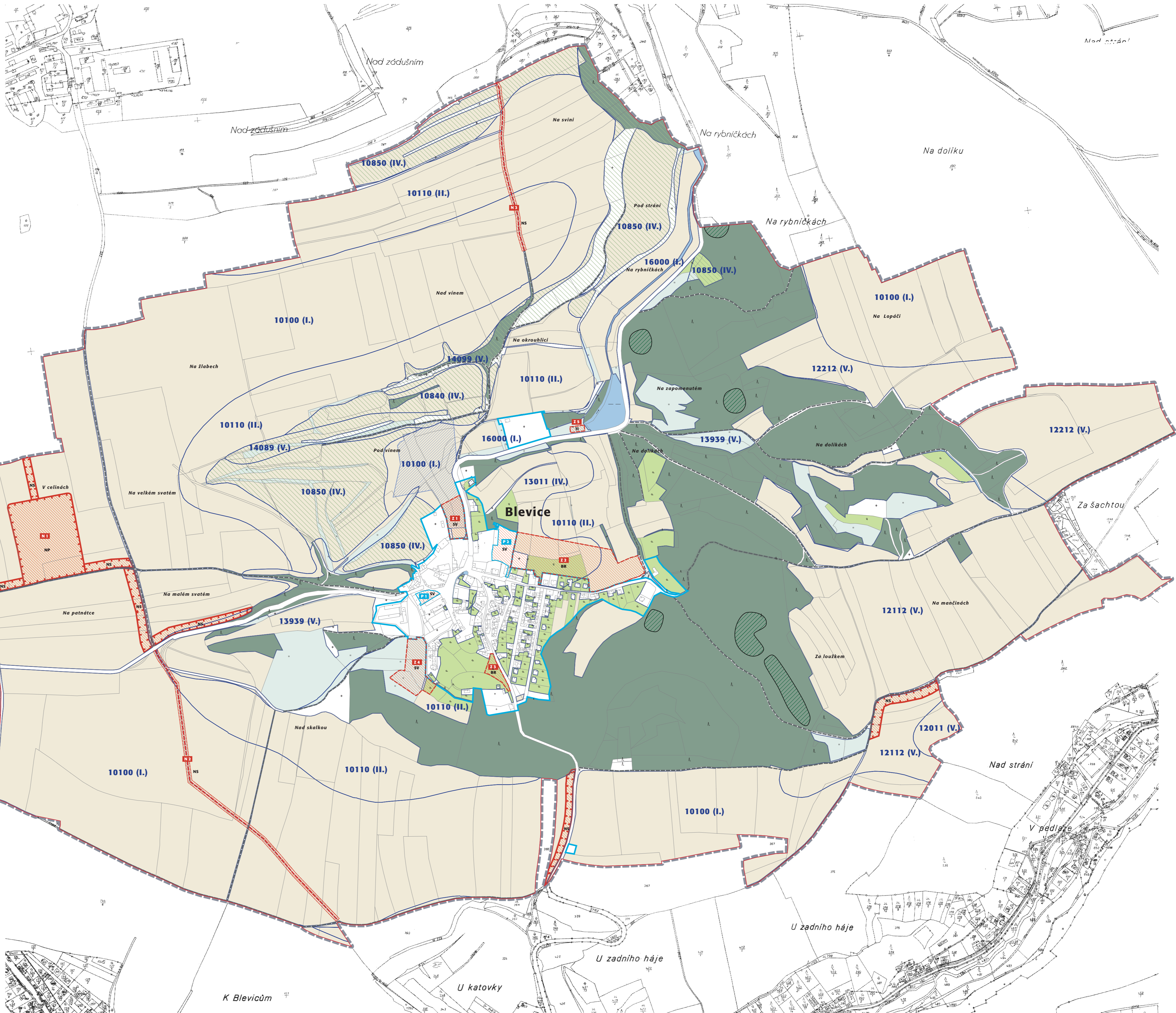


VÝKRES PŘEDPOKLÁDANÝCH ZÁBORŮ PŮDNÍHO FONDU - ÚP BLEVICE

ODŮVODNĚNÍ ÚP BLEVICE (číslo 1)

M 1 : 5 000



- | | | | |
|--|---|--|---|
| | základní členění území
hranice řešeného území
- Obec Blevice, k. ú. Blevice
hranice zastavěného území
hranice ploch přestavby
hranice zastavěných ploch
hranice ploch navržených opatření (změn v území nestavební povahy) | | prostupnost krajiny
stávající účelové komunikace (vně ZU)
účelové komunikace navržené k obnově |
| | stávající kultury ZPF
orná půda
trvalé travní porosty (louky a pastviny)
zahrady a sady | | navržené prvky ÚSES
lokální biocentrum
lokální biokoridor |
| | stávající lesy
pozemky urč. k plnění funkcí lesa
- lesy hospodářské
pozemky urč. k plnění funkcí lesa
- lesy ochranné | | BPEJ
hranice BPEJ
označení BPEJ (třída ochrany ZPF) |
| | | | investice do půdy
plošné meliorace - drenáže |
| | | | eroze
půdy ohrožené vodní erozí |
- pozn.: Řešené území je zařazeno do zranitelných oblastí ve smyslu Nařízení vlády ČR č. 103/2003 Sb.

- | | | |
|--|-----------|------------------------------------|
| | SV | plachy smíšené obytné (venkovské) |
| | BR | plachy bydlení (rodinné domy) |
| | TI | plachy technické infrastruktury |
| | NP | plachy přírodní |
| | NS | plachy smíšené nezastavěného území |

- DOPLŇUJÍCÍ INFORMACE**
- | | |
|--|--------------|
| | vodní plochy |
|--|--------------|

zhotovitel: Ing. arch. Michaela Štáflerová
 atelier: PAFY - architekti
 Ing. arch. Ladislav Šarek
 Ing. arch. Michaela Štáflerová
 Ing. arch. Roman Štáfler
 Bulharská 17
 101 00 Praha 10
 spolupráce:
 Doc. Ing. Petr Štejn, CSc.
 Ing. Václav Pivoňka
 PROSINEC 2007