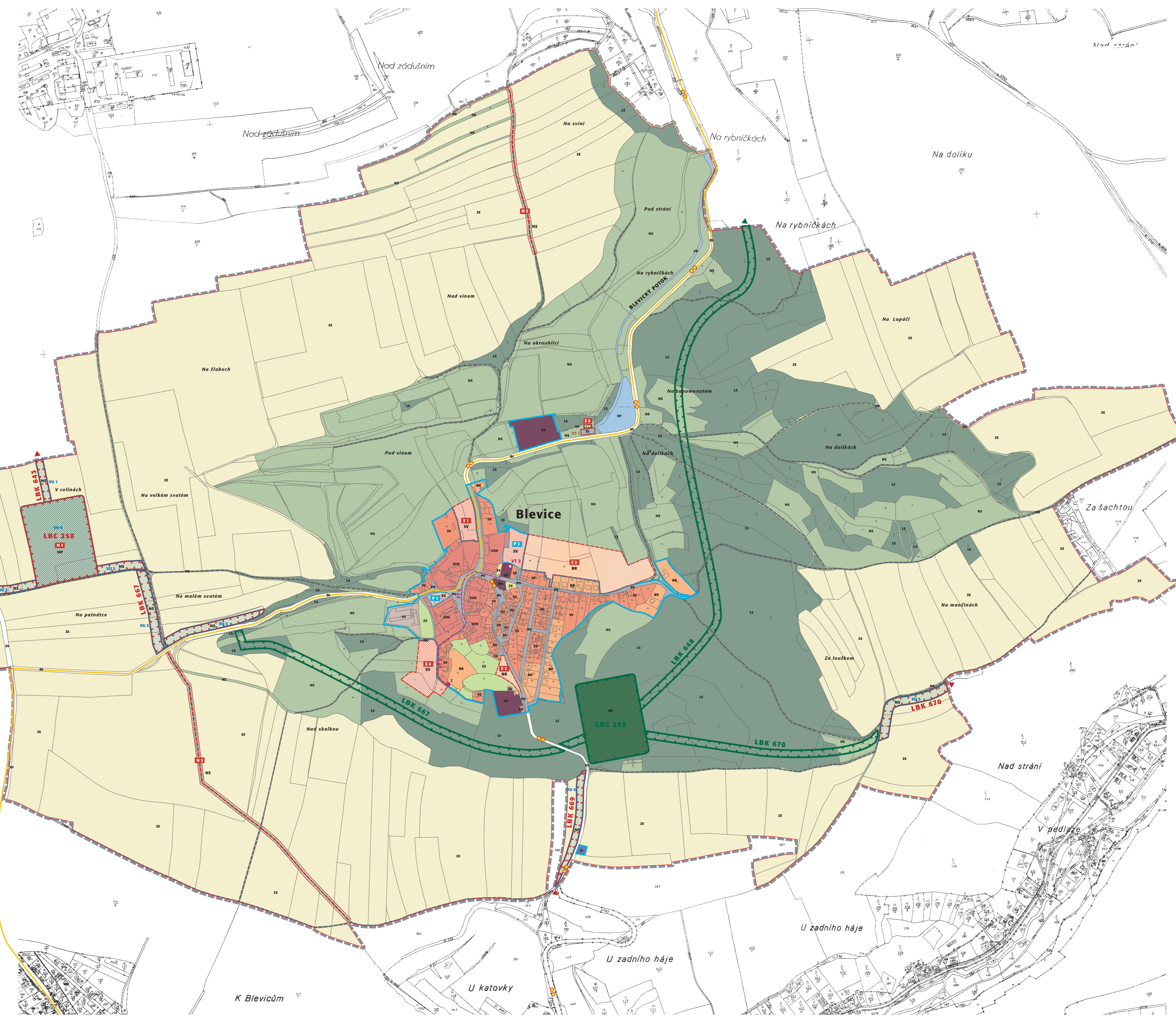


	<p><b>základní členění území</b>          hranice řešeného území          - Obec Blevice, k. ú. Blevice          hranice zastavěného území (ZU)          hranice ploch přestavby          hranice zastavěných ploch          hranice ploch navržných opatření          (změn v území nestavební povahy)</p> <p><b>plochy s rozdílným způsobem využití</b>          plochy smíšené obytné (venkovské)          plochy smíšené obytné (venkovské)          - historické jádro          plochy bydlení (rodinné domy)          plochy občanského vybavení          plochy výroby a skladování          (zemědělská výroba)          plochy dopravní infrastruktury          plochy technické infrastruktury          plochy veřejných prostranství          plochy sídelní zeleně - zeleň          soukromá a vyhrazená          plochy sídelní zeleně - zeleň veřejná          plochy vodní a vodoohospodářské          plochy zemědělské          plochy lesní          plochy přírodní          plochy smíšené nezastavěného území</p>
--	--

	<p><b>koncepce uspořádání krajiny</b>          - ÚSES a prostupnost krajiny          lokální biocentrum (LBC)          lokální biokoridor (LBK)          účelové komunikace (poštní, lesní          a přístupové cesty)</p> <p><b>koncepce dopravní infrastruktury</b>          silniční III.třídy          cyklistické trasy</p> <p><b>koncepce technické infrastruktury</b>          čistina odpadních vod (COV)          kabelová (podzemní) trasa vedení VN 22 kV          distribuční trafostanice</p>
--	---

	<p><b>plochy a koridory pro veřejně prospěšné stavby</b>          (vyvlastnění dle §170 STZ)          technická infrastruktura (VT) - čistina          odpadních vod          technická infrastruktura (VT) - trafostanice          technická infrastruktura (VT) - podzemní          kabelové vedení VN 22 kV</p> <p><b>plochy a koridory pro veřejně prospěšná opatření</b>          (vyvlastnění dle §170 STZ)          založení prvků územního systému          ekologické stability (VU)</p>
--	---

pozn.): Na tyto plochy se vztahuje i předkupní právo podle §101 stavebního zákona.



zhotovitel: Ing. arch. Michaela Štáflerová  
 atelier: PAF - architekti  
 Ing. arch. Ladislav Šarek  
 Ing. arch. Michaela Štáflerová  
 Ing. arch. Roman Štáfler  
 Bulharská 17  
 101 00 Praha 10  
 spolupráce:  
 Doc. Ing. Petr Štrý, CSc.  
 Ing. Václav Pivoňka

Ing. arch. Michaela Štáflerová  
 autorizovaný architekt ČKA 03 121